

2

周年記念

入場無料

イベント



呼吸で身体を緩めるストレッチ

シドニー五輪銅メダリスト  
岡本依子さん  
プライマリーウォーキング指導者協会会長  
岡本啓司さんによる  
プライマリーウォーキングセミナー



百津勝美さんによる  
マジックショー

ブラスアンサンブル・ブーケによる  
コンサート



※新型コロナウイルス感染拡大の状況により、イベントの内容は変更の可能性があります

4/16(土) 4/17(日)

両日とも10:00~16:00(雨天決行)

京阪寝屋川市駅よりシャトルバスが運行致します(詳しくは裏面参照)。お車でのお来場はご遠慮ください。

2周年ウィーク

4/18-4/24

見学は  
要予約

期間中の  
施設見学で  
芦屋食パンのジャム  
をプレゼント!!



コロナ感染拡大防止のために最大限の対策を行っています。ご協力とご理解をお願い申し上げます。

スタッフのマスク着用	消毒の徹底	間隔を置いた座席	常に換気を行う
------------	-------	----------	---------

お問い合わせ・詳しい情報はこちらから

ロングライフタウン寝屋川公園 検索



Health & Natural Beauty  
日本ロングライフ

Resort &  
1986 LongLife



ロングライフホールディングス  
証券コード:4355  
日本ロングライフ(株)は、  
ロングライフグループです

ご予約はこちらから

0120-550-294

※【受付時間】9:00-18:00(年中無休)

# ロングライフタウン寝屋川公園2周年記念イベント

※各イベントには参加人数に上限がございます  
 ※新型コロナウイルス感染拡大の状況により、イベントの内容は変更の可能性があります

参加  
無料

4/16

土

## イベントスケジュール

4/17

日

### メインイベント

10:00~11:00 要予約

●呼吸で身体を緩めるストレッチ



14:00~15:00 要予約

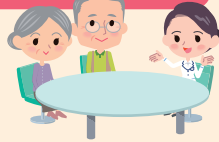
●岡本依子さん、岡本啓司さん  
によるプライマリーウォーキング  
セミナー



### ブース

10:00~

●個別相談会・見学会  
 ●ロングライフメディカル・  
 ロングライフダイニングによる健康相談会



### フード

●ロングライフリゾートによるシェフ特製フロマージュ・スープの販売

### メインイベント

10:00~11:00 要予約

●百津勝美さんによるマジックショー



14:00~15:00 要予約

●ブラスアンサンブル・ブーケ  
によるコンサート



### ブース

10:00~

●個別相談会・見学会

安心と楽しみに満ちた上質な毎日  
セカンドライフを素適に。

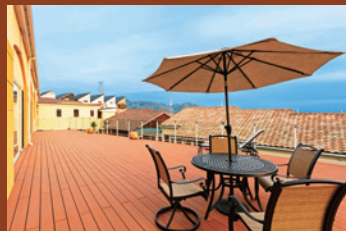
住宅型有料老人ホーム

ロングライフタウン寝屋川公園~フィレンツェの丘~

個別相談会・見学会も同時開催



15棟のコテージが連なるフィレンツェの町並み



赤い屋根と自然の光と風が楽しめるテラス



調度品にもこだわったレストラン



理想のライフスタイルに合わせて選べる多彩な居室プラン



[ロングライフタウン寝屋川公園 ~フィレンツェの丘~]

〒572-0844 大阪府寝屋川市太秦緑が丘28-8

交通アクセス

●京阪本線「寝屋川市」駅より京阪バス31系統太秦住宅行き「豊野浄水場前」停下車徒歩3分

●JR学研都市線「寝屋川公園」駅より京阪バス36系統寝屋川市駅(東口)行き「豊野浄水場前」停下車徒歩3分

京阪本線「寝屋川市」駅より  
シャトルバスで送迎



ロングライフタウン寝屋川公園

京阪寝屋川市駅

京阪寝屋川市駅

ロングライフタウン寝屋川公園

詳しい運行情報はこちら

<https://www.j-longlife.co.jp/neyagawa/access/>

